



令和8年度 教育支援係 スタッフ

よろしくお願いたします。



[全体(校外窓口)]
副校長 小川



[全体(校外窓口)]
指導教諭 多賀

[小学部]
Co.川田



[高等部]
Co.中山



教育支援係は、校内外の様々な相談や課題に対して、校内の各担当者と協働し、解決に向けてコーディネートします。また、外部の諸機関とも連携し、ご本人に寄り添った支援体制を一緒に考えていきます。

[中学部]
Co.中西な



[寄宿舍]
中西ま



マスコットキャラクター
ハッピー

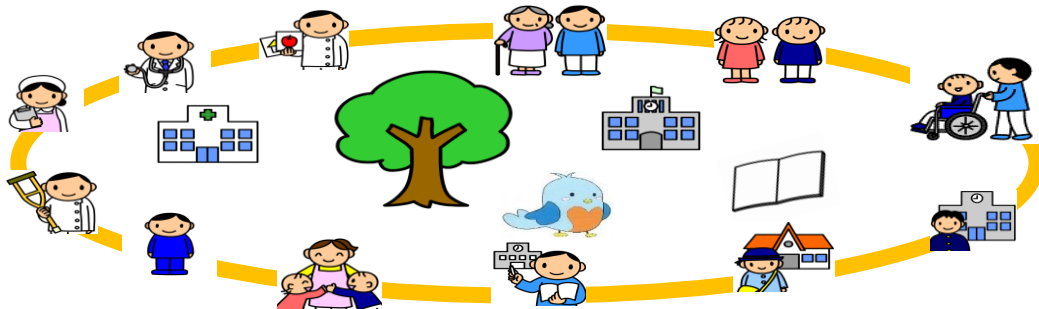


[高等部]
生徒指導主事 松田

ご相談は…
岡山支援学校までご連絡ください！
電話 086-275-1010
E-mail okasien@pref.okayama.jp
担任や係に直接お声かけいただいてもかまいません。

Co.: 特別支援教育コーディネーター

★保護者の方の相談窓口となります。なにか相談事があるときには、係に直接、または担任を通して、いつでも気軽にご相談ください。



『チーム学校』として、「人」「もの」「場所」をつなげていきます



令和8年度の取組



スクールカウンセラーの初回は
5月21日（木）午前です。

① 校内教育支援の充実

校内の相談窓口
支援

新・転入時、卒業時等の
移行支援会議の開催

スクールカウンセラー
スクールソーシャルワーカー
の窓口

★移行支援会議では・・・

新しくスタートする学校生活や卒業後の生活がスムーズに始められるよう、本人・保護者・関係機関・学校等で話し合います。

★スクールカウンセラー、スクールソーシャルワーカーとは・・・

スクールカウンセラーは、「心理」についての専門家です。学校等での児童生徒の困りごとや課題等について、解決のためのアドバイスや指導などをおこなう者です。

スクールソーシャルワーカーは、「社会福祉」についての専門家です。主に学校生活に関わる課題を解決するために、児童生徒が置かれた環境への働きかけや、関係機関等とのネットワークづくりなど、様々な支援方法を用いて課題解決への対応を図っていく役割をする者です。

どちらも、児童生徒はもちろんのこと、保護者の方も相談ができます。

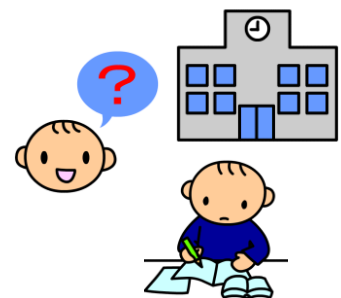
★他にも・・・

生活に関するアンケートを実施したり、いじめ問題対策委員会を開催したりして、児童生徒が安心して学べる学校づくりを行っていきます。

② 特別支援教育のセンター的機能を充実

他校や地域からの相談

特別支援教育
エキスパート派遣事業



★特別支援教育エキスパート派遣事業とは・・・

県内の学校園等からの支援や研修依頼等に対応します。

③ 関係各機関との連携

自立支援協議会等への
参加

他校、事業所、地域
との連携

